

2nd

El radón es la segunda causa de cancer de los pulmones después de fumar

21K

En los Estado Unidos, el radón es responsable por 21,000 muertes del cancer de los pulmones

40%

El 40% de las casas en PA tienen niveles de radón por encima de los niveles recomendados por la EPA

Para Más Información

La Línea Directa de
Nacional del Radón
1-800-SOS-RADON
1-800-767-7236

La División del Radón
del EPA de PA
1-800-237-2366

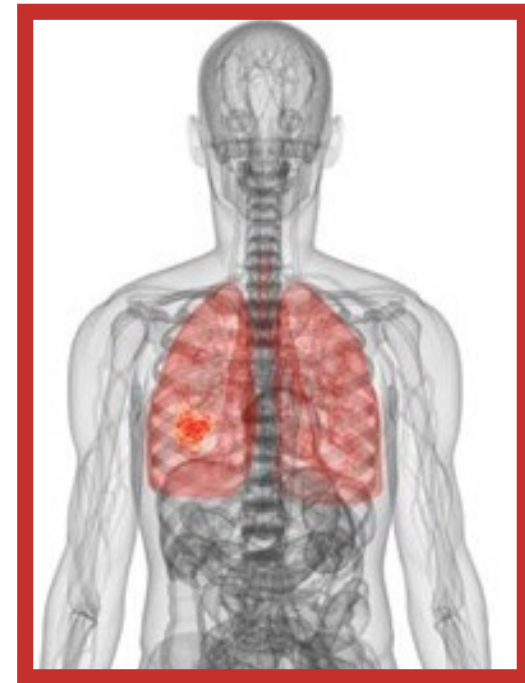
El dirección
electrónica del EPA
para el radón
www.epa.gov/radon

El Departamento de Salud
Pública de Muhlenberg College
radonlehighvalley.org



RADÓN

Causa Cáncer de Pulmón

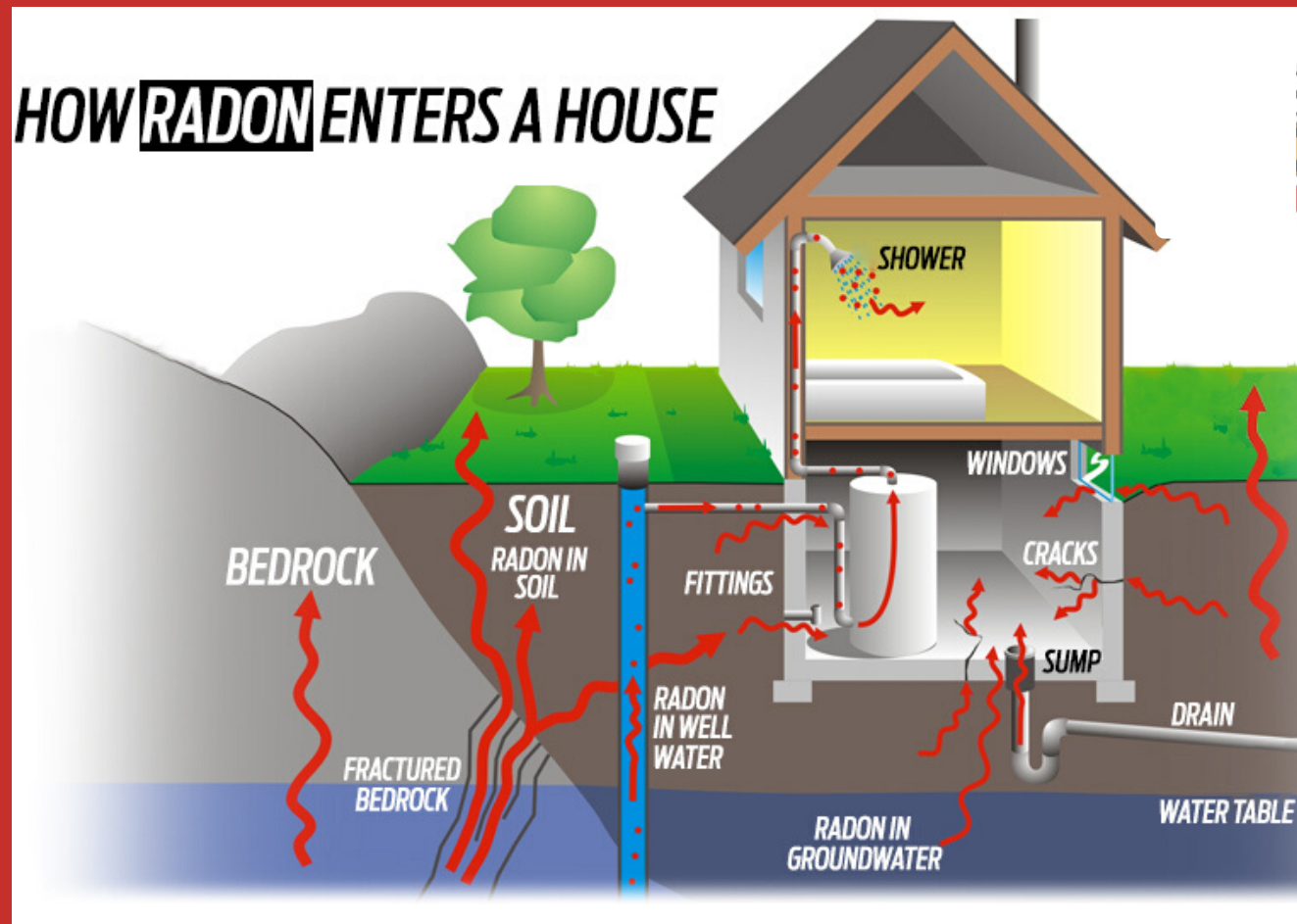


¿Qué puedes hacer para prevenirlo?

El radón es un gas sin olor, incoloro y radioactivo que sube de la tierra y se queda atrapado en una casa o otros edificios

Los niveles de radón por encima de 4pCi/L son peligrosos y requieren acción

En Pennsylvania, aproximadamente el 40% de las casas tienen niveles de radón por encima de 4pCi/L



Para analizar : Compra un equipo de prueba del radón en una tienda o ferretería por entre \$8-\$10.

Envía la prueba para ser analizado después de 48 horas. Recibirá los resultados dentro de una semana.

Si hay un nivel alto de radón, busca una especialista en mitigación de radón en su vecindad para instalar una bomba especial para eliminar el radón de su casa.

Radon Specialists: <http://aarst-nrpp.com/wp/certification/database-search/>